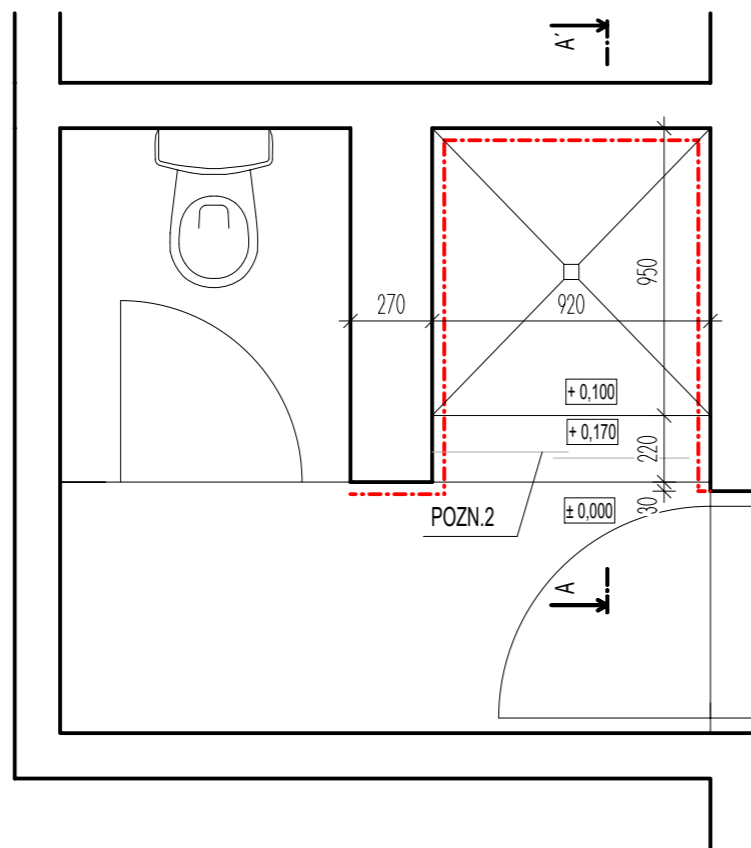


UČITELSKÉ SPRCHY Č.2

PŮDORYS:

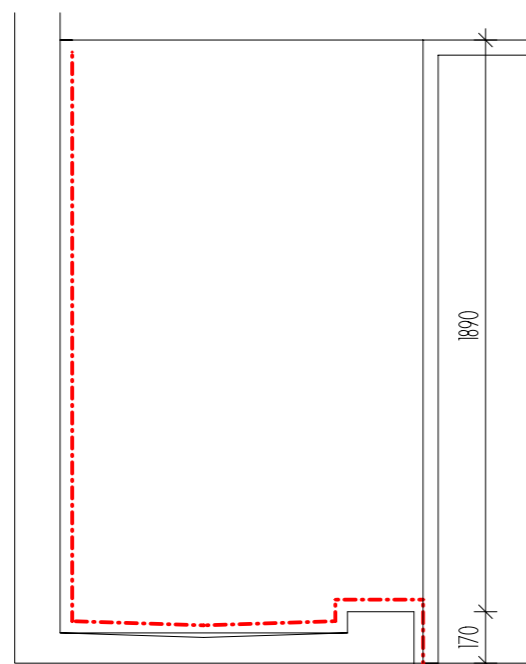


- STÁVAJÍCÍ KONSTRUKCE
- BOURANÉ KONSTRUKCE

POZNÁMKY

- 1) DEMONTÁŽ SPRCHOVÉ SADY
- 2) DEMONTÁŽ SPRCHOVÝCH ZASOUVACÍCH DVEŘÍ
- 3) ODSTRANĚNÍ PONIČENÉ PODLAHY SPRCHOVÉHO KOUTU VČETNĚ DLAŽBY SCHODU
A ODSTRANĚNÍ VPUSTI DO tl. 50 mm
- 4) ODSTRANĚNÍ PONIČENÉHO OBKLADU STĚN DO tl. 35 mm

ŘEZ A-A':



Projekční kancelář: INPRO Sadová 609 738 01 Frýdek - Místek		tel. +420 732 780 979 e-mail: pechukova@inproprojekt.cz web: www.inproprojekt.cz		
Zodpovědný projektant: Ing. Daniel Jezerský		Vypracoval: Ing. Kateřina Pěchuková		
Investor: 11. Základní škola Jiřího z Poděbrad Jiřího z Poděbrad 3109 73801 Frýdek-Místek		Akce: Opava žákovských a učitelských školních sprch v 1. patře budovy D k.ú. Frýdek parc.č. 1831/329		
Název výkresu: UČITELSKÉ SPRCHY Č.2 Půdorys a Řez A-A' - BOURÁNÍ		Číslo paré:		
Stupeň P.D.: -	Datum: 01/2021	Číslo zakázky: 1/2021	Měřítko: 1:25	Číslo výkresu: 3.